

Gesund zurück ins Leben





Der Mensch im Fokus

Die Luisenlinik ist eine inhabergeführte Fachklinik für psychische und psychosomatische Erkrankungen, die umfassende Behandlungsmöglichkeiten für Kinder, Jugendliche und Erwachsene anbietet.

Der Mensch steht im Mittelpunkt aller Prozesse der Luisenlinik. Mit einem klaren Fokus auf eine optimale medizinisch-therapeutische Versorgung setzen wir alles daran, unseren Patientinnen und Patienten die bestmögliche Behandlung bei psychischen und psychosomatischen Erkrankungen zu bieten.

Wir sind Akademisches Lehrkrankenhaus der Universität Freiburg (Psychosomatische Medizin und Psychotherapie; Kinder- und Jugendpsychiatrie/-psychotherapie) und bieten eine hochkompetente Behandlung psychischer und psychosomatischer Beschwerden an.

Dipl. Kfm. Sven Wahl
Vorstandsvorsitzender

Prof. Dr. Dr. Norbert Grulke
Ärztlicher Direktor

Unsere Standorte



Bad Dürrheim

Akut- und Rehaklinik

Behandelt werden
Kinder, Jugendliche &
Erwachsene



Stuttgart

ambulantes
Rehazentrum

Behandelt werden
erwachsene
Patient*Innen



Radolfzell

Tagesklinik

Behandelt werden
Kinder &
Jugendliche



Individuelle Therapieangebote



über 220 vollstationäre Betten



über 125 tagesklinische Plätze



Psychotherapeutische Ambulanzen für
Erwachsene, Kinder und Jugendliche /
Psychiatrische Institutsambulanz für
Kinder und Jugendliche



Stationäre und tagesklinische
Krankenhausbehandlung



Stationäre und tagesklinische
Rehabilitation



über 450 Mitarbeiter*Innen &
über 30-jährige Erfahrung

Unsere Leistungen

1 Akut

Die Krankenhausabteilungen der Luisenlinik bestehen aus Fachkliniken für psychische und psychosomatische Erkrankungen für Kinder, Jugendliche und Erwachsene. Das diagnostische und therapeutische Vorgehen basiert auf einem wissenschaftlich fundiertem verhaltenstherapeutisch-integrativem Behandlungsansatz.



2 Reha

Die stationäre Rehabilitation für Kinder, Jugendliche und Erwachsene in der Luisenlinik Bad Dürkheim am Rande des Schwarzwalds sowie am Standort Stuttgart, bieten gute Voraussetzungen um in angenehmer Umgebung Kraft zu schöpfen, Ressourcen zu aktivieren und Neues zu lernen. Des weiteren sind beide Standorte nicht weit entfernt von öffentlichen Verkehrsanbindungen.



3 Ambulanzen

Das Behandlungsspektrum der Psychotherapeutischen Ambulanz richtet sich an Kinder, Jugendliche und Erwachsene, die unter psychischen Problemen oder Störungen leiden. Die Psychiatrische Institutsambulanz richtet sich ausschließlich an Kinder und Jugendliche.



Individuelle therapeutische Betreuung

Medizinische
Behandlung



Psychotherapeutisches
Gespräch



Gruppentherapie



Musiktherapie



Ergo- und
Kunsttherapie



Berufstherapie



Physiotherapie



Sporttherapie



Bewegungstherapie



Ernährungsberatung



Sozialdienst



Berufe mit Herzschlag - Gemeinsam schaffen wir Zukunft.

In der Luisenlinik steht der Mensch im Mittelpunkt. Das trifft nicht nur auf unsere Patient*Innen zu, sondern insbesondere auch auf unsere Mitarbeitenden. In der Behandlung unserer Patienten arbeiten ganz besondere Menschen, für die ihr Beruf auch Berufung ist.

Meist sind nicht nur die Tätigkeiten und Aufgaben ausschlaggebend, um sich für einen Arbeitgeber zu entscheiden. Es sind eine Vielzahl an Faktoren, die im Zusammenspiel den Unterschied zwischen einem guten und einem sehr guten Arbeitgeber ausmachen. Hier ein paar Fakten, die eindeutig für uns sprechen:



Gute Gründe für die Luisenlinik



Flache Hierarchien und
kooperative Führungskultur



Freundliches und offenes
Arbeits- und Betriebsklima
sowie ein großartiges Team



Klinikinterne Fortbildungen
für alle Berufsgruppen



Nachhaltigkeit, Klima- und
Umweltschutz sind fest verankert

Unsere weiteren Zusatzleistungen:

Betriebliche Altersvorsorge

Cafeteria und Kantine mit Essenszulage

Hansefit & Dienstrad

Flexible Arbeitszeiten und Teilzeitmodelle

Geldwerter Sachbezug

Betrieblicher Pflegelotse

Vergünstigungen

Ideen- und Fehlermanagement

Kostenloses Aufladen von E-Bikes & E-Fahrzeugen

Jobticket

Betriebseigene Kinderkrippe am Standort Bad Dürkheim

Die vielfältigen Berufsfelder in der Luisenlinik



Facharzt (m/w/d)

Erzieher | Jugend- und Heimerzieher (m/w/d)

Pflegefachkraft (m/w/d)

Kunst-, Ergo- und Musiktherapeut | Arbeitserzieher (m/w/d)

Sport- und Physiotherapeut (m/w/d)

Sozialdienst

Psychotherapeut (m/w/d)

Alles rund um die Küche

Informatiker (m/w/d)

Hauswirtschaft

Haustechnik

Verwaltung

Sie finden sich nicht in diesen Berufsfeldern wieder? Kein Problem - wir sind immer auf der Suche nach neuen Kolleg*Innen für unser Luisenlinik-Team und freuen uns über Ihre Initiativbewerbung! Egal ob Quereinsteiger, abgeschlossene Berufsausbildung oder Studium – wir freuen uns auf ein Kennenlernen.

Durchstarten bei der Luisenlinik

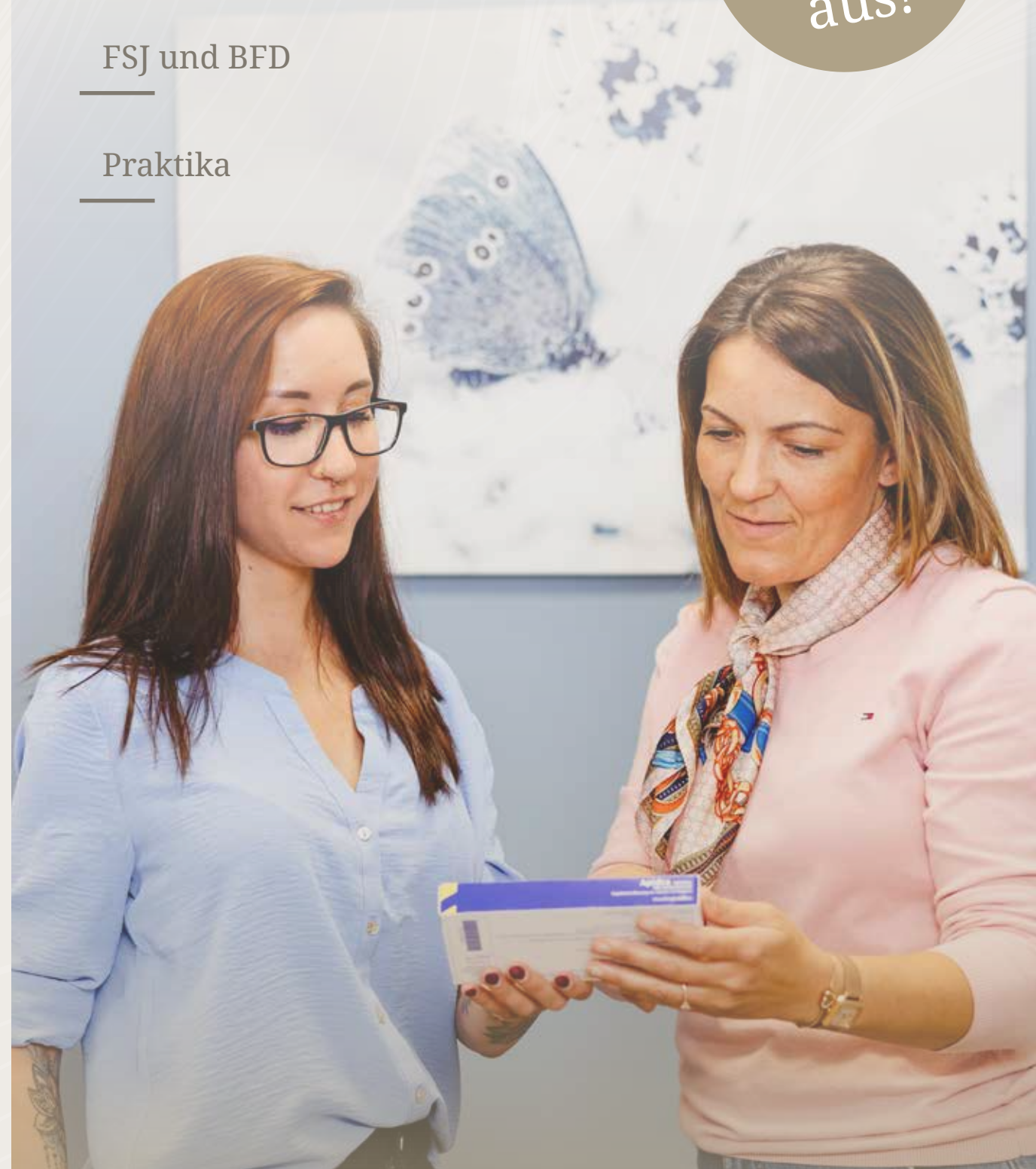
Psychotherapeutische Ausbildung

Berufsausbildung & Duales Studium

FSJ und BFD

Praktika

Wir
bilden
aus!



Klima- und Umweltschutz

Die Klinikleitung setzt sich seit vielen Jahren für den Klima- und Umweltschutz und die Nachhaltigkeit ein. Folgend ein Auszug aus unseren Projekten:

Photovoltaikanlagen

Unsere Photovoltaikanlagen am Standort Bad Dürkheim erzeugen 248 kW den Rest beziehen wir als Ökostrom aus dem Netz.

Elektro- bzw. Hybridfahrzeuge

Unser Fuhrpark wurde auf Elektro- und Hybridfahrzeuge umgestellt. Dank der Förderprogramme „Charge@BW“ und der KfW haben wir Ladesäulen an unseren drei Standorten installiert, an denen sowohl Klinikfahrzeuge als auch die E-Fahrzeuge unserer Mitarbeiter*Innen kostenlos geladen werden können.

In Bad Dürkheim haben wir mit Unterstützung der Bundesanstalt für Verwaltungsdienstleistungen 8 Ladestationen für Patienten*Innen, Besucher*Innen und die Öffentlichkeit eingerichtet. Dort können Elektrofahrzeuge zu ortsüblichen Preisen geladen werden.

E-Bikes

In Bad Dürkheim werden Fahrradfahrer ebenfalls mit Strom versorgt. Patient*Innen und unsere Mitarbeiter*Innen können an unserer selbst gebauten Fahrrad-Ladestation kostenlos die Akkus ihrer E-Bikes aufladen. Parallel können bis 24 Elektrofahrräder aufgeladen werden.

Biotop und Bienen

Hinter der Klinikschule liegt ein liebevoll angelegtes Biotop, das heimischen Wildblumen und Kräutern Lebensraum bietet, zudem sind dort 3 Bienenvölker heimisch. Die Patient*Innen lernen in unserer Gartentherapie u. a. viel über Bienen und ihre wichtige Rolle im Ökosystem.



Nachhaltige Energienutzung

Alle nicht denkmalgeschützten Klinikgebäude sind energetisch wärmedämmend, was ein ressourcenschonendes Heizen ermöglicht. Bei An- und Neubauten setzen wir auf Massivholzbauweise. An den Standorten Bad Dürkheim und Radolfzell heizen wir unter anderem mit Pelletheizungen, die eine Leistung von insgesamt 199 kW bieten. In Bad Dürkheim betreiben wir außerdem ein Blockheizkraftwerk, das etwa 690.000 kW Strom erzeugt und 82 % des Klinikstrombedarfs deckt. In Stuttgart erfolgt die Wärmeversorgung über Fernwärme.

In unserem Verwaltungsgebäude in Bad Dürkheim und der dortigen Kinder- und Jugendpsychiatrie wird die Abwärme der Server zum Heizen der beiden Gebäude genutzt.

Unser Schwimmbad in Bad Dürkheim wird komplett durch die Rückgewinnung von Abwärme beheizt.

Soziale Nachhaltigkeit

Wir fördern soziale Nachhaltigkeit durch die Stiftung Luisenlinik, die seelisch kranke Kinder, Jugendliche und deren Familien mit gezielten Hilfen zur Selbsthilfe unterstützt. Jede Spende ist ein wichtiger Beitrag zur Linderung seelischer Beeinträchtigungen. Vielen Dank für Ihre Unterstützung!

Unser Spendenkonto
SPARKASSE SCHWARZWALD-BAAR
KONTOINHABER: STIFTUNG LUISENKLINIK
IBAN: DE26694500650000078990
BIC: SOLADES1VSS

Luisenlinik Bad Dürrhein

Luisenstraße 56
78073 Bad Dürrhein

Telefon: 0 77 26 668-4
info@luisenlinik.de

Luisenlinik Radolfzell

Strandbadstraße 10
78315 Radolfzell

Telefon: 0 77 32 3 02 76-0
tkradolfzell@luisenlinik.de

Luisenlinik Stuttgart

Paulinenstraße 21
70178 Stuttgart

Telefon: 0 7 11 61 55 31-6
pprz-stuttgart@luisenlinik.de

Mehr über
die Luisenlinik:

