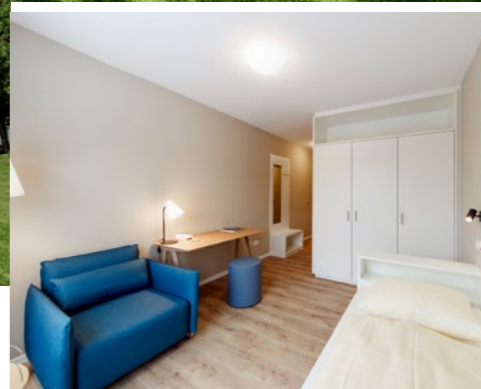




● ● ● ● Gesund zurück ins Leben.

Anmeldung beim Patientenmanagement  
Nico Wahl  
Telefon 07726 668-017  
Telefax 07726 668-662  
E-Mail n.wahl@luisenlinik.de

Herzlich Willkommen



## Bad Dürrhein

*Klinik für Psychosomatische Medizin  
und Psychotherapie des Erwachsenenalters*



Luisenlinik Bad Dürrhein  
Zentrum für Verhaltensmedizin  
Luisenstraße 56  
78073 Bad Dürrhein

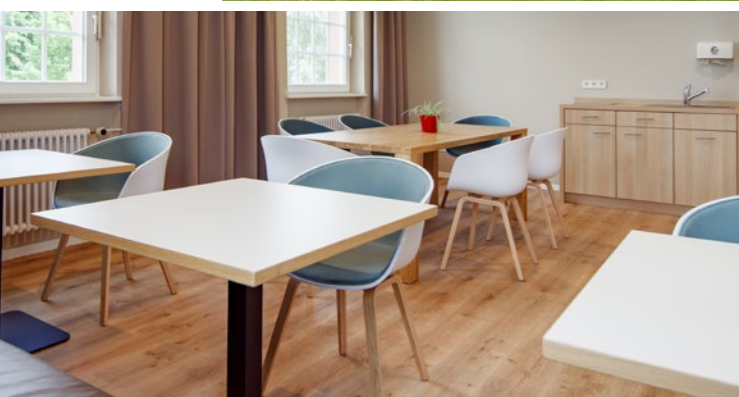
Ärztlicher Direktor  
Prof. Dr. med. Dr. rer. soc. Norbert Grulke

Chefärztin  
Dr. med. Dagmar Schäfer

Sekretariat Andrea Herrmann  
Telefon 07726 668-018  
Telefax 07726 668-669

E-Mail a.herrmann@luisenlinik.de  
Web www.luisenlinik.de

**Akademisches Lehrkrankenhaus der Universität Freiburg**  
Psychosomatische Medizin und Psychotherapie · Kinder- und Jugendpsychiatrie und -psychotherapie





Die Fachklinik für psychosomatische Medizin und Psychotherapie der Luisenlinik ist eine Abteilung für Patienten mit psychischen und psychosomatischen Erkrankungen, in der das diagnostische und therapeutische Vorgehen auf einem multimodalen Behandlungsansatz mit verhaltensmedizinisch-integrativem Schwerpunkt basiert.

## Behandlungskonzept

Eine auf Ihre individuellen Probleme und Schwierigkeiten zugeschnittene Versorgung steht im Mittelpunkt unseres Handelns. Gemeinsam mit Ihnen werden Ziele und Wege zu Ihrer Genesung und zur Lösung Ihrer Schwierigkeiten abgestimmt.

Dabei unterstützt Sie unser interdisziplinäres Behandlungsteam, dem (Fach-)Ärzte, Psychotherapeuten, Psychologen, Pflegekräfte, Ergo-, Kunst-, Musik- und Sporttherapeuten angehören.

Das therapeutische Programm umfasst Einzeltherapie, Gruppenpsychotherapien, ärztliche und chefärztliche Visiten, falls erforderlich Pharmakotherapie, Entspannungsverfahren, nonverbale Therapien sowie sport- und bewegungstherapeutische Angebote. Ihre Bezugspflegerkräfte stehen Ihnen kontinuierlich zur Seite. Wenn nötig, ergänzen Paar- und Familiengespräche sowie Ernährungsberatung und Sozialberatung das Behandlungsspektrum.

## Indikationsbereich

Unser Angebot richtet sich an Menschen mit folgenden Krankheitsbildern:

- Spektrum der depressiven Erkrankungen
- Angst- und Zwangsstörungen
- Traumafolgestörungen nach Indikationsprüfung in einem persönlichen Vorgespräch
- Essstörungen nach Indikationsprüfung in einem persönlichen Vorgespräch
- Somatoforme Störungen einschließlich nichtorganischer Schmerzsyndrome
- Aufmerksamkeits-Defizit-Syndrom (ADHS) im Erwachsenenalter
- Persönlichkeits- und Verhaltensstörungen

Organisch bedingte psychische Erkrankungen und Erkrankungen aus dem schizophrenen Formenkreis können nur dann zur Aufnahme kommen, wenn die Behandlung unter den Rahmenbedingungen einer offenen klinischen Einrichtung möglich ist. Wenn eine Suchterkrankung im Vordergrund steht, ist eine Behandlung ausgeschlossen.

## Besonderheiten

Die verschiedenen Einrichtungen der Luisenlinik sind vernetzt. So können für Sie Übergänge zwischen vollstationärer und tagesklinischer Behandlung oder ambulanter Nachbetreuung bzw. Anschluss einer psychosomatischen Rehabilitation geschaffen werden.

Falls Sie Kinder im Alter zwischen ein und zwölf Jahren haben, können bei vollstationärer Behandlung Begleitkinder mit untergebracht werden. Ihre Kinder werden während Ihrer Therapiezeiten von unserer Kinderbetreuung versorgt und erhalten bei Bedarf von unserer Klinikschule Unterricht in allen Schularten.



Familienzimmer

Sollte ein Kind ebenfalls eine Behandlung benötigen, kann auch diese in unserer Abteilung für Kinder- und Jugendpsychiatrie oder in der Rehabilitationsstation für Kinder und Jugendliche angeboten werden. Voraussetzung für die Mitaufnahme von Begleitkindern oder einer Behandlung ist eine frühzeitige Absprache mit der Luisenlinik und die Kostenzusage des Kostenträgers.

## Entlassmanagement

Wir führen mit Ihrem Einverständnis ein standardisiertes Entlassmanagement durch und nehmen gerne persönlichen Kontakt mit den Nachbehandlern auf, um Ihnen den Übergang in den Alltag zu erleichtern.

## Zuweisung und Aufnahme

Eine akut-psychosomatische Krankenhausbehandlung ist erforderlich, wenn:

- ein akutes Krankheitsbild vorliegt,
- die Möglichkeiten einer ambulanten Behandlung nicht ausreichen oder ausgeschöpft sind
- oder im Rahmen einer laufenden ambulanten Behandlung eine Krisenintervention erforderlich wird und eine Rehabilitationsbehandlung nicht in Frage kommt.

Sie benötigen eine Einweisung („Verordnung von Krankenhausbehandlung“) durch Ihren Hausarzt, Facharzt oder Ihren behandelnden Psychotherapeuten. In der Regel werden Sie dann zu einem Vorgespräch eingeladen, in dem wir mit Ihnen klären, ob eine vollstationäre Behandlung erforderlich ist oder ob eine tagesklinische Behandlung möglich und sinnvoll ist.

## Stationäre Behandlung

Die Unterbringung erfolgt in Zwei-Bett-Zimmern. Aus therapeutischen Gründen wird auf Fernsehgeräte in den Zimmern verzichtet.

## Tagesklinik

Unsere Tagesklinik bietet großzügige Aufenthaltsräume und Ruheräume zur Entspannung mit modernster Ausstattung. Umkleiden mit eigenem Schrank sind selbstverständlich.

Sie sind montags bis freitags von 8 bis 17 Uhr in der Tagesklinik, abends und am Wochenende zuhause.



Ruheraum